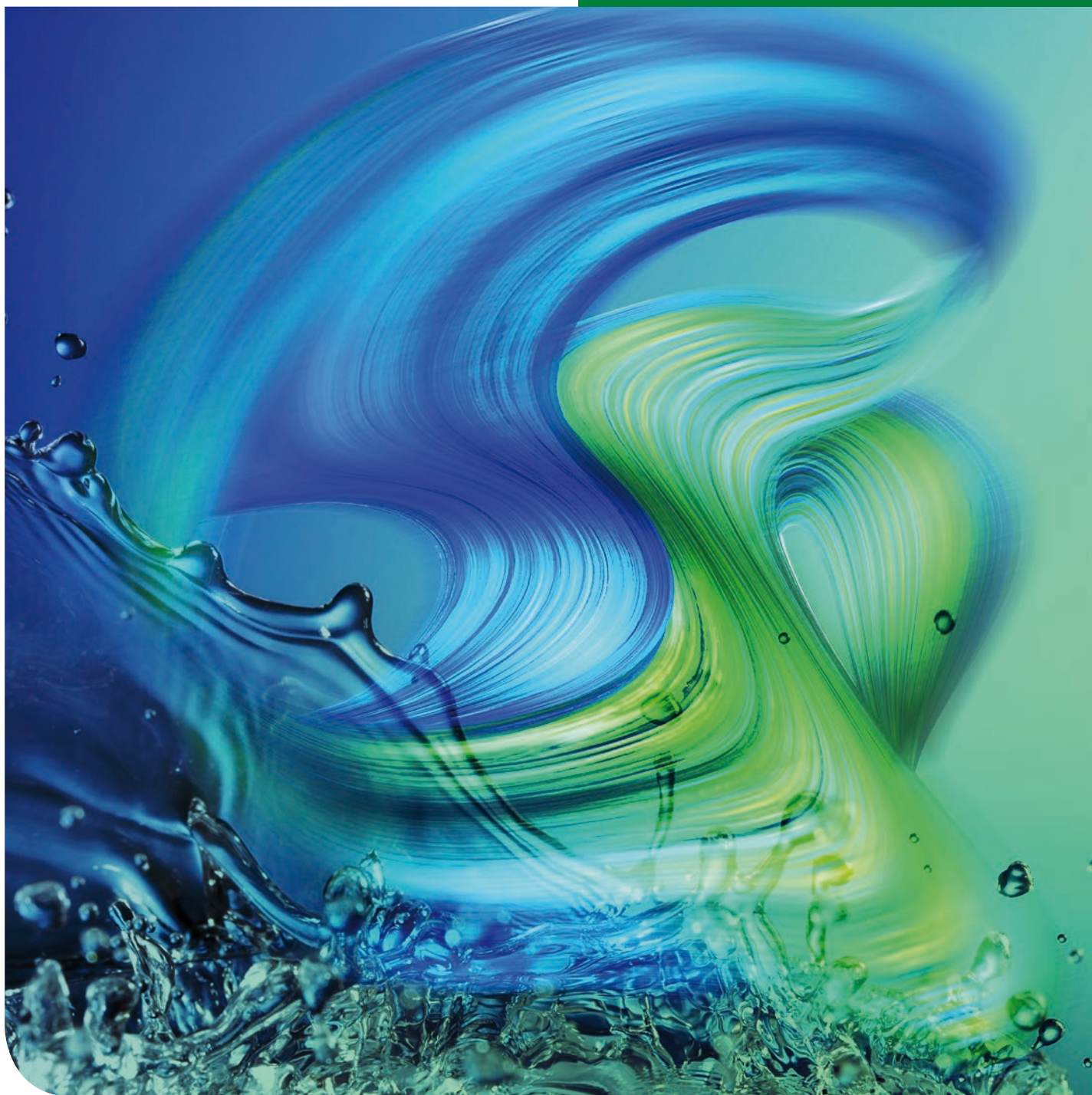


CATÁLOGO DE PRODUTOS
Qhemis

HEXIS
CIENTÍFICA



**Reagentes Analíticos para Controle de Qualidade,
Padrão de Alta Pureza e Soluções**

ÍNDICE

- 3** DICAS DE SEGURANÇA PARA O MANUSEIO DE PRODUTOS QUÍMICOS
- 5** REAGENTES QHEMIS
- 7** PADRÕES E SOLUÇÕES QHEMIS HIGH PURITY
- 8** ABSORÇÃO ATÔMICA
- 9** CONDUTIVIDADE E PH
- 10** COR | DQO | TOC | SONDA MULTI CROMATOLOGRAFIA DE ÍONS
- 11** MULTIELEMENTAR E PLASMA
- 12** ORGÂNICOS
- 13** SOLUÇÕES E OUTROS PADRÕES
- 14** RASTREABILIDADE, VALIDADE E GARANTIA

HEXIS
CIENTÍFICA

Uma empresa do grupo

 **DANAHER**

www.hexis.com.br | Jundiaí 11 4589-2622 | SAC 0800 702 2600

Com um portfólio de mais de **28.000 itens** distribuídos nas áreas de equipamentos e produtos consumíveis, a Hexis é hoje a **maior empresa do setor de instrumentação analítica do Brasil**, atendendo aos mercados de: saneamento, farmacêutico, alimentos e bebidas, químico, petroquímico, papel e celulose, bem como empresas governamentais, universidades e institutos de pesquisa.

A Hexis é certificada **ISO 9001:2008** e **ISO 17025:2005**, o que garante a consistência no atendimento às necessidades dos clientes e a melhoria contínua dos processos, os quais têm sempre como princípio e fim o cliente.

Sua equipe comercial distribuída pelo Brasil efetua atendimento ágil e preciso para as necessidades do mercado. Além disso, possui times exclusivos nas áreas de Produtos, Serviços e Projetos que fornecem suporte diferenciado aos clientes.

DICAS DE SEGURANÇA PARA O MANUSEIO DE PRODUTOS QUÍMICOS



Muitos produtos químicos oferecem riscos à saúde e para a integridade de quem os manipula, e com o intuito de alertar sobre os perigos, há uma relação de medidas que podem colaborar para evitar que algum acidente ocorra em seu ambiente de trabalho/ laboratório:

- Armazenar e distinguir os produtos por compatibilidade química;
- Utilizar os equipamentos de proteção individuais (EPI) ou de proteção coletiva (EPC);
- Fique atento (a) aos pictogramas e avisos de segurança presentes no rótulo;
- Mantenha o ambiente de armazenamento ou manipulação sempre limpo e organizado;
- Monitore a temperatura do ambiente onde os produtos químicos são armazenados;
- Armazenar os produtos químicos em local ventilado (fresco e seco), ou seja, protegê-los de calor excessivo;
- Garanta a integridade dos armários/ prateleiras em que os reagentes são disponibilizados;
- Não utilize equipamentos de proteção individuais danificados ou inapropriados, como óculos riscados, sapatos de segurança com numeração maior que o tamanho correto, entre outros;
- Garanta que os interruptores não estejam com mau contato e as fiações de equipamentos desencapadas para gerar faíscas próximas a produtos inflamáveis;

HEXIS
CIENTÍFICA

Qhemis

DICAS DE SEGURANÇA PARA O MANUSEIO DE PRODUTOS QUÍMICOS



- Sinalize os armários de produtos químicos de acordo com as classificações de risco: Inflamáveis, corrosivos, tóxicos ou reativos;
- Verifique se os armários e prateleiras estão firmes e bem fixos;
- Não entre no laboratório com alimentos e bebidas;
- Não fume;
- Mantenha a Ficha de Informações de Segurança de Produtos Químicos (FISPQ) atualizada, acessível e disponível aos usuários;
- Adquira somente reagentes de fabricantes ou distribuidores que forneçam os frascos com rótulos adequados ao Sistema Global de Harmonização "Global Harmonization System" (GHS) e que disponha a Ficha de Informações de Segurança de Produtos Químicos (FISPQ) conforme a NBR 14725.

ACESSO A FICHA DE INFORMAÇÕES DE SEGURANÇA DE PRODUTOS QUÍMICOS (FISPQ)

Endereço de e-mail para solicitação de FISPQs:

fispq@hexis.com.br

Abaixo, o Caminho Para Download no Site:

www.hexis.com.br

Suporte/ Fispq's Qhemis/ No Campo "Termo", consulte o documento pelo código de fabricação.

HEXIS
CIENTÍFICA

Qhemis

REAGENTES QHEMIS

QUALIDADE E CERTIFICAÇÃO

Os reagentes da marca Qhemis são fabricados sob rigorosos processos de qualidade e atendem em sua maioria, o grau de pureza especificado conforme parâmetros estabelecidos pela Sociedade Química Americana para Reagentes Analíticos (ACS), caso contrário, estão inseridos basicamente no grau padrão P.A. para uso em análises laboratoriais.

Para exemplificar o que foi citado acima, veja abaixo como os limites e resultados são definidos e disponibilizados no laudo de análise:

CERTIFICADO DE ANÁLISE

Qhemis

Produto: Acetona P.A. / A.C.S. 11ª ed.

Fórmula: $(CH_3)_2CO$

Lote: XXXXXX

Data de fabricação: XX/XX/XXXX

Peso molecular: 58,08 g/Mol

Referência: HX0178-00001

Marca: QHEMIS

Data de validade: XX/XX/XXXX



TESTES	LIMITES	RESULTADOS
RESÍDUOS DE EVAPORAÇÃO	Máx. 0,001%	0,0003%
SOLUBILIDADE EM ÁGUA	Passa o teste	P.T.
SUBST. RED. $KMnO_4$	Passa o teste	P.T.
ÁGUA (K.F.)	Máx. 0,5%	0,2937%
TEOR	Mín. 99,5%	99,71%
CARACTERÍSTICAS	Líquido límpido, incolor, odor próprio	De acordo
ACIDEZ	Máx. 0,0003 meq / g	<0,0003 meq / g
ALCALINIDADE	Máx. 0,0006 meq / g	<0,0006 me / g
ALDEÍDO	Máx. 0,002%	<0,002%
COR APHA	Máx. 10	<10
ISOPROPANOL	Máx. 0,05%	<0,05%
METANOL	Máx. 0,05%	<0,05%

Os produtos Qhemis são fornecidos com validade estendida a partir da data de fabricação, uma vez que, todas as matérias primas utilizadas possuem procedências confiáveis.

ADEQUAÇÃO DE EMBALAGENS E RÓTULOS

A rotulagem dos frascos Qhemis seguem os critérios do Sistema Globalmente Harmonizado (GHS) e atendem à norma ABNT NBR 14725, ou seja, demonstram os devidos pictogramas e textos de acordo com a classificação de risco (perigo) que cada produto químico apresenta à saúde do usuário ou para o meio ambiente.

O risco de transporte é definido pela Organização das Nações Unidas (ONU), onde cada produto químico ou grupo possui um código (sequência numérica) para sua identificação na embalagem.

REAGENTES QHEMIS

DESCRIÇÃO DO ITEM	CÓDIGO DO FABRICANTE	QUANTIDADE POR EMBALAGEM	FÓRMULA	TEOR MÍNIMO/ CONCENTRAÇÃO	PESO MOLECULAR (g / Mol)
ACETONA PA ACS	QHA002-1L	1 Litro	(CH ₃) ₂ CO	99,5%	58,08
ACETONA PA ACS	QHA002-5L	5 Litros	(CH ₃) ₂ CO	99,5%	58,08
ACIDO ACETICO GLACIAL PA ACS	QHA003-1L	1 Litro	CH ₃ COOH	99,7%	60,05
ACIDO CLORIDRICO 37% PA ACS	QHA004-1L	1 Litro	HCl	37,0%	36,46
ACIDO FOSFORICO (ORTO) 85% PA	QHA005-1L	1 Litro	H ₃ PO ₄	85,0%	98,00
ACIDO NITRICO 65% PA	QHA006-1L	1 Litro	HNO ₃	65,0%	63,01
ACIDO SULFURICO PA ACS 95-98 (1840G)	QHA008-1L	1 Litro	H ₂ SO ₄	95,0 - 98,0%	98,078
ACIDO SULFURICO PA LEITE 1825	980Q	1 Litro	H ₂ SO ₄	92,00% - 92,500%	98,078
ACIDO SULFURICO PA LEITE BOMBONA	981Q	30 Quilogramas	H ₂ SO ₄	92,00% - 92,500%	98,078
ALCOOL BENZILICO PA ACS	QHA225-5L	5 Litros	C ₆ H ₅ CH ₂ OH	99,0%	108,14
ALCOOL ETILICO 70%	1170	1 Litro	CH ₃ CH ₂ OH	70,0%	46,07
ALCOOL ETILICO 70%	D0145	5 Litros	CH ₃ CH ₂ OH	70,0%	46,07
ALCOOL ETILICO 95% PA ACS	QHA009-1L	1 Litro	CH ₃ CH ₂ OH	95,0%	46,07
ALCOOL ETILICO 95% PA ACS	QHA009-5L	5 Litros	CH ₃ CH ₂ OH	95,0%	46,07
ALCOOL ETILICO 95GL	847A	1 Litro	CH ₃ CH ₂ OH	95,12%	46,07
ALCOOL ETILICO 96 GL	847	1 Litro	CH ₃ CH ₂ OH	95,12%	46,07
ALCOOL ETILICO 96GL	T1413	5 Litros	CH ₃ CH ₂ OH	95,12%	46,07
ALCOOL ETILICO ABSOLUTO 99,5GL PA	1964	1 Litro	CH ₃ CH ₂ OH	99,57%	46,07
ALCOOL ETILICO ABSOLUTO 99,5GL PA	6998	5 Litros	CH ₃ CH ₂ OH	99,57%	46,07
ALCOOL ETILICO ABSOLUTO PA ACS	QHA010-1L	1 Litro	CH ₃ CH ₂ OH	99,5%	46,07
ALCOOL ISOAMILICO PA	221	1 Litro	(CH ₃) ₂ CHCH ₂ CH ₂ OH	98,5%	88,15
ALCOOL ISOPROPILICO PA	QHA011-1L	1 Litro	C ₃ H ₈ O	99,5%	60,10
ALCOOL ISOPROPILICO PA	QHA011-5L	5 Litros	C ₃ H ₈ O	99,5%	60,10
ALCOOL METILICO PA ACS	QHA012-1L	1 Litro	CH ₃ OH	99,8%	32,04
ALCOOL METILICO PA ACS	QHA012-5L	5 Litros	CH ₃ OH	99,8%	32,04
CLORETO SODIO CRISTAL PA	QHC014-1KG	1 Quilograma	NaCl	99,0%	58,44
CLOROFORMIO PA ACS	QHC028-1L	1 Litro	CHCl ₃	99,8%	119,38
DICLOROMETANO PA	QHD016-1L	1 Litro	CH ₂ Cl ₂	99,5%	84,93
ETER ETILICO PA	QHE017-1L	1 Litro	C ₄ H ₁₀ O	97,0% - 98,0%	74,12
ETER PETROLEO 30-60 +/-2°C PA	QHA011-5L	1 Litro	Não Consta	30 - 60 Graus Celsius**	Não Consta
HEXANO PA	QHH020-1L	1 Litro	C ₆ H ₁₄	Não Consta	86,18
HIDROXIDO AMONIO 28-30% PA	QHH021-1L	1 Litro	NH ₄ OH	28,0 - 30,0%	35,05
HIDROXIDO POTASSIO PA	QHH022-500G	1 Quilograma	KOH	85,0%	56,11
HIDROXIDO POTASSIO PA	QHH022-1KG	500 Gramas	KOH	85,0%	56,11
HIDROXIDO SODIO MICROPEROLAS PA	QHH023-1KG	1 Quilograma	NaOH	98,0%	40,00
HIDROXIDO SODIO MICROPEROLAS PA	QHH023-500G	500 Gramas	NaOH	98,0%	40,00
IODETO POTASSIO PA	QHI037-100G	100 Gramas	KI	99,0%	166,00
IODETO POTASSIO PA	QHI037-1KG	1 Quilograma	KI	99,0%	166,00
IODETO POTASSIO PA	QHI037-500G	500 Gramas	KI	99,0%	166,00
MOLIBDATO AMONIO 4H ₂ O PA	QHM066-500G	500 Gramas	(NH ₄) ₆ Mo ₇ O ₂₄ .4H ₂ O	81,0% - 83,0%	1235,86
MOPS PURIFICADO	QHM201-500G	500 Gramas	C ₇ H ₁₅ NO ₄ S	99,0%	209,26
NITRATO PRATA 0,1N FATORADO	T3768	1 Litro	Não Consta	0,1N	Não Consta
NITRATO PRATA PA ACS	QHN206-100G	100 Gramas	AgNO ₃	99,0%	169,87
NITRATO PRATA PA ACS	QHN206-500G	500 Gramas	AgNO ₃	99,0%	169,87
SILICAGEL AZUL 4-8MM PA	QHS036-1KG	1 Quilograma	SiO ₂	Não Consta	60,08
SULFATO MERCURIO II (ICO) PA ACS	QHS024-100G	100 Gramas	HgSO ₄	99,0%	296,65
SULFATO SODIO ANIDRO PA ACS	QHS025-1KG	1 Quilograma	Na ₂ SO ₄	99,0%	142,04
TISAB III FLUORETO	911	1 Litro	Não Consta	Não Consta	Não Consta
TOLUENO PA ACS	QHT170-1L	1 Litro	C ₆ H ₅ CH ₃	99,5%	92,14

PADRÕES E SOLUÇÕES QHEMIS HIGH PURITY

A Hexis fornece um portfólio abrangente de padrões e soluções que é composto por mais de 300 opções com diferentes faixas de concentrações e aplicações para suas atividades de laboratório.

E para garantir um excelente nível de qualidade e rastreabilidade dos produtos da marca Qhemis High Purity, o processo se inicia com a aquisição ou síntese das matérias primas que possuam conformidade com as especificações mais restritas de pureza, como ACS, ANSI ou outras que se fizerem necessárias. Na sequência, a formulação é definida para que as análises químicas, físicas e

de estabilidade sejam realizadas e todos os testes concluídos para as grandezas do produto apresentar rastreabilidade aos padrões NIST. Uma amostra de cada lote das soluções fabricadas é armazenada como material de referência durante o período de validade determinada. Todo lote produzido acompanha um certificado com as informações sobre concentração, incerteza, rastreabilidade, entre outras especificações essenciais.

O processo geral pode ser visualizado no fluxograma e maiores detalhes nos exemplos a seguir:



APLICAÇÕES DOS PRODUTOS QHEMIS HIGH PURITY

Como mencionado anteriormente, os padrões e soluções apresentam diversas aplicações, tais como Absorção Atômica, Calibração, Colorimetria, Espectrofotometria, Cromatografia de Íons e demais finalidades que poderão ser consultadas nas páginas a seguir. Vale informar que em várias situações, os produtos da linha Qhemis High Purity poderão não se restringir às aplicações citadas no catálogo, onde maiores detalhes sobre a função serão determinados no procedimento do usuário ou especificadas no próprio certificado de análise do material.

ABSORÇÃO ATÔMICA

DESCRIÇÃO DO ITEM	CÓDIGO DO FABRICANTE	QUANTIDADE P/ EMBALAGEM	FÓRMULA	TEOR MÍNIMO/ CONCENTRAÇÃO	PESO MOLECULAR (g / Mol)
PADRAO ALUMINIO AA 1000PPM	PAAL1000-0125	125mL	Ácido Clorídrico em Água	24 Meses	Absorção Atômica, Colorimetria e Espectrofotometria
PADRAO ALUMINIO AA 100PPM	PAAL100-0125	125mL	Ácido Clorídrico em Água	24 Meses	Absorção Atômica, Colorimetria e Espectrofotometria
PADRAO ANTIMONIO AA 1000PPM	PASB1000-0125	125mL	Ácido Clorídrico e Traços de Ácido Nítrico em Água	24 Meses	Absorção Atômica
PADRAO ARSENIO AA 1000PPM	PAAS1000-0125	125mL	Ácido Nítrico em Água	24 Meses	Absorção Atômica
PADRAO BARIO AA 1000PPM	PABA1000-0125	125mL	Ácido Nítrico em Água	24 Meses	Absorção Atômica
PADRAO BERILIO AA 1000PPM	PABE1000-0125	125mL	Ácido Clorídrico em Água	24 Meses	Absorção Atômica
PADRAO BISMUTO AA 1000PPM	PABI1000-0125	125mL	Ácido Nítrico em Água	24 Meses	Absorção Atômica
PADRAO BORO AA 1000PPM	PAB1000-0125	125mL	Água	24 Meses	Absorção Atômica, Colorimetria e Espectrofotometria
PADRAO CADMIO AA 1000PPM	PACD1000-0125	125mL	Ácido Nítrico em Água	24 Meses	Absorção Atômica
PADRAO CADMIO AA 1000PPM	PACD1000-0500	500mL	Ácido Nítrico em Água	24 Meses	Absorção Atômica
PADRAO CALCIO AA 1000PPM	PACA1000-0125	125mL	Ácido Nítrico em Água	24 Meses	Absorção Atômica
PADRAO CHUMBO AA 1000PPM	PAPB1000-0125	125mL	Ácido Nítrico em Água	24 Meses	Absorção Atômica
PADRAO COBALTO AA 1000PPM	PACO1000-0125	125mL	Ácido Nítrico em Água	24 Meses	Absorção Atômica
PADRAO COBRE AA 1000PPM	PACU1000-0125	125mL	Ácido Nítrico em Água	24 Meses	Absorção Atômica
PADRAO COBRE AA 1000PPM	PACU1000-0500	500mL	Ácido Nítrico em Água	24 Meses	Absorção Atômica
PADRAO CROMO AA 1000PPM	PACR1000-0125	125mL	Ácido Clorídrico em Água	24 Meses	Absorção Atômica
PADRAO ESTANHO AA 1000PPM	PASN1000-0125	125mL	Ácido Clorídrico em Água	24 Meses	Absorção Atômica
PADRAO ESTRONCIO AA 1000PPM	PASR1000-0125	125mL	Ácido Nítrico em Água	24 Meses	Absorção Atômica
PADRAO FERRO AA 1000PPM	PAFE1000-0125	125mL	Ácido Nítrico em Água	24 Meses	Absorção Atômica, Colorimetria e Espectrofotometria
PADRAO FERRO AA 100PPM	PAFE100-0125	125mL	Ácido Nítrico em Água	24 Meses	Absorção Atômica, Colorimetria e Espectrofotometria
PADRAO FERRO AA 1MG/L (1PPM)	PAFEHX2-0500	500mL	Ácido Nítrico	12 Meses	Absorção Atômica
PADRAO FOSFORO AA 1000PPM	PAP1000-0125	125mL	Água	24 Meses	Absorção Atômica
PADRAO FOSFORO AA 100PPM	PAP100-0125	125mL	Água	24 Meses	Absorção Atômica, Colorimetria e Espectrofotometria
PADRAO FOSFORO AA 5MG/L (5PPM)	PAPHX-0500	500mL	Água	12 Meses	Absorção Atômica
PADRAO LANTANIO AA 1000PPM	PALA1000-0125	125mL	Ácido Nítrico em Água	24 Meses	Absorção Atômica
PADRAO LITIO AA 1000PPM	PALI1000-0125	125mL	Ácido Nítrico em Água	24 Meses	Absorção Atômica
PADRAO MAGNESIO AA 1000PPM	PAMG1000-0125	125mL	Ácido Nítrico em Água	24 Meses	Absorção Atômica
PADRAO MANGANES AA 1000PPM	PAMN1000-0125	125mL	Ácido Nítrico em Água	24 Meses	Absorção Atômica, Colorimetria e Espectrofotometria
PADRAO MANGANES AA 1000PPM	PAMN1000-0500	500mL	Ácido Nítrico em Água	24 Meses	Absorção Atômica, Colorimetria e Espectrofotometria
PADRAO MERCURIO AA 1000PPM	PAHG1000-0125	125mL	Ácido Nítrico em Água	24 Meses	Absorção Atômica
PADRAO MOLIBDENIO AA 1000PPM	PAMO1000-0125	125mL	Ácido Nítrico e Ácido Clorídrico em Água	24 Meses	Absorção Atômica
PADRAO NIQUEL AA 1000PPM	PANI1000-0125	125mL	Ácido Nítrico em Água	24 Meses	Absorção Atômica
PADRAO OURO AA 1000PPM	PAAU1000-0125	125mL	Ácido Nítrico em Água	24 Meses	Absorção Atômica
PADRAO PALADIO AA 1000PPM	PAPD1000-0125	125mL	Ácido Nítrico e Ácido Clorídrico em Água	24 Meses	Absorção Atômica
PADRAO POTASSIO AA 1000PPM	PAK1000-0125	125mL	Ácido Nítrico em Água	24 Meses	Absorção Atômica
PADRAO PRATA AA 1000PPM	PAAG1000-0125	125mL	Ácido Nítrico em Água	24 Meses	Absorção Atômica
PADRAO SELENIO AA 1000PPM	PASE1000-0125	125mL	Ácido Nítrico em Água	24 Meses	Absorção Atômica
PADRAO SILICIO AA 1000PPM	PASI1000-0125	125mL	Ácido Nítrico 5% e Ácido Fluorídrico 1%	24 Meses	Absorção Atômica
PADRAO SODIO AA 0,5PPM	PANA0.5-1000	1000mL	Ácido Nítrico em Água/ Material de Partida: Cloreto de Potássio	6 Meses	Absorção Atômica
PADRAO SODIO AA 1000PPM	PANA1000-0125	125mL	Ácido Nítrico em Água	24 Meses	Absorção Atômica
PADRAO TITANIO AA 1000PPM	PATI1000-0125	125mL	Ácido Nítrico em Água e Ácido Fluorídrico em Água	24 Meses	Absorção Atômica
PADRAO TORIO AA 1000PPM	PATH1000-0125	125mL	Ácido Nítrico em Água	24 Meses	Absorção Atômica
PADRAO URANIO AA 1000PPM	PAU1000-0125	125mL	Ácido Nítrico em Água	24 Meses	Absorção Atômica
PADRAO VANADIO AA 1000PPM	PAV1000-0125	125mL	Ácido Nítrico em Água	24 Meses	Absorção Atômica
PADRAO ZINCO AA 1000PPM	PAZN1000-0125	125mL	Ácido Nítrico em Água	24 Meses	Absorção Atômica, Colorimetria e Espectrofotometria
PADRAO ZINCO AA 1MG/L (1PPM)	PAZNHX-0500	500mL	Ácido Nítrico	12 Meses	Absorção Atômica
PADRAO ZIRCONIO AA 1000PPM	PAZR1000-0125	125mL	Ácido Clorídrico em Água	24 Meses	Absorção Atômica

CONDUTIVIDADE E PH

DESCRIÇÃO DO ITEM	CÓDIGO DO FABRICANTE	QUANTIDADE P/ EMBALAGEM	MATRIZ	VALIDADE A PARTIR DE FAB.	APLICAÇÕES
PADRAO CONDUTIVIDADE 1000US	PC1000U-1000	1000mL	Água	12 Meses	Cal. de Med. de Condutividade
PADRAO CONDUTIVIDADE 1000US	PC1000U-0250	250mL	Água	12 Meses	Cal. de Med. de Condutividade
PADRAO CONDUTIVIDADE 100MS	PC100M-0250	250mL	Água	12 Meses	Cal. de Med. de Condutividade
PADRAO CONDUTIVIDADE 100US	PC100U-1000	1000mL	Água	12 Meses	Cal. de Med. de Condutividade
PADRAO CONDUTIVIDADE 100US	PC100U-0250	250mL	Água	12 Meses	Cal. de Med. de Condutividade
PADRAO CONDUTIVIDADE 10MS	PC10M-0250	250mL	Água	12 Meses	Cal. de Med. de Condutividade
PADRAO CONDUTIVIDADE 10US	PC10U-0500	500mL	Água	12 Meses	Cal. de Med. de Condutividade
PADRAO CONDUTIVIDADE 12,8MS	PC12.8M-0500	500mL	Água	12 Meses	Cal. de Med. de Condutividade
PADRAO CONDUTIVIDADE 1408US	PC1408U-0500	500mL	Água	12 Meses	Cal. de Med. de Condutividade
PADRAO CONDUTIVIDADE 1412US	PC1412U-0250	250mL	Água	12 Meses	Cal. de Med. de Condutividade
PADRAO CONDUTIVIDADE 1413US	PC1413U-1000	1000mL	Água	12 Meses	Cal. de Med. de Condutividade
PADRAO CONDUTIVIDADE 1413US	PC1413U-0500	500mL	Água	12 Meses	Cal. de Med. de Condutividade
PADRAO CONDUTIVIDADE 146,9US	PC146.9U-0250	250mL	Água	12 Meses	Cal. de Med. de Condutividade
PADRAO CONDUTIVIDADE 147US	PC147U-1000	1000mL	Água	12 Meses	Cal. de Med. de Condutividade
PADRAO CONDUTIVIDADE 147US	PC147U-0500	500mL	Água	12 Meses	Cal. de Med. de Condutividade
PADRAO CONDUTIVIDADE 200US	PC200U-1000	1000mL	Água	12 Meses	Cal. de Med. de Condutividade
PADRAO CONDUTIVIDADE 20US	PC20U-500	500mL	Água	12 Meses	Cal. de Med. de Condutividade
PADRAO CONDUTIVIDADE 24MS	PC24M-0500	500mL	Água	12 Meses	Cal. de Med. de Condutividade
PADRAO CONDUTIVIDADE 24US	PC24U-0250	250mL	Água	12 Meses	Cal. de Med. de Condutividade
PADRAO CONDUTIVIDADE 25US	PC25U-0500	500mL	Água	12 Meses	Cal. de Med. de Condutividade
PADRAO CONDUTIVIDADE 500US	PC500U-1000	1000mL	Água	12 Meses	Cal. de Med. de Condutividade
PADRAO CONDUTIVIDADE 50US	PC50U-0500	500mL	Água	12 Meses	Cal. de Med. de Condutividade
PADRAO CONDUTIVIDADE 84US	PC84U-0500	500mL	Água	12 Meses	Cal. de Med. de Condutividade
SOLUCAO TAMPAO PH 10,00 AZUL	PPH10-1000	1000mL	Água	12 Meses	Calibração de Medidores de pH
SOLUCAO TAMPAO PH 10,00 AZUL	PPH10-0250	250mL	Água	18 Meses	Calibração de Medidores de pH
SOLUCAO TAMPAO PH 10,00 AZUL	PPH10-0500	500mL	Água	18 Meses	Calibração de Medidores de pH
SOLUCAO TAMPAO PH 11,00	PPH11-1000	1000mL	Água	18 Meses	Calibração de Medidores de pH
SOLUCAO TAMPAO PH 12	PPH12-1000	1000mL	Água	18 Meses	Calibração de Medidores de pH
SOLUCAO TAMPAO PH 2,00	PPH2-1000	1000mL	Água	18 Meses	Calibração de Medidores de pH
SOLUCAO TAMPAO PH 3,00 A 20 GRAUS	PPH3-1000-20G	1000mL	Água	18 Meses	Calibração de Medidores de pH
SOLUCAO TAMPAO PH 4,00 CITRATO SODIO EM HCL	PH4CITRATO-1000	1000mL	Água	18 Meses	Calibração de Medidores de pH
SOLUCAO TAMPAO PH 4,00 VERMELHA	PPH4-1000	1000mL	Água	18 Meses	Calibração de Medidores de pH
SOLUCAO TAMPAO PH 4,00 VERMELHA	PPH4-0250	250mL	Água	18 Meses	Calibração de Medidores de pH
SOLUCAO TAMPAO PH 4,00 VERMELHA	PPH4-0500	500mL	Água	18 Meses	Calibração de Medidores de pH
SOLUCAO TAMPAO PH 5	PPH5-1000	1000mL	Água	18 Meses	Calibração de Medidores de pH
SOLUCAO TAMPAO PH 6,86 AMARELA	PPH686-1000	1000mL	Água	18 Meses	Calibração de Medidores de pH
SOLUCAO TAMPAO PH 6,86 AMARELA	PPH686-0250	250mL	Água	18 Meses	Calibração de Medidores de pH
SOLUCAO TAMPAO PH 7,00 AMARELA	PPH7-1000	1000mL	Água	18 Meses	Calibração de Medidores de pH
SOLUCAO TAMPAO PH 7,00 AMARELA	PPH7-0250	250mL	Água	18 Meses	Calibração de Medidores de pH
SOLUCAO TAMPAO PH 7,00 AMARELA	PPH7-0500	500mL	Água	18 Meses	Calibração de Medidores de pH
SOLUCAO TAMPAO PH 9,00	PPH9-1000	1000mL	Água	18 Meses	Calibração de Medidores de pH
SOLUCAO TAMPAO PH 9,00	PPH9-0250	250mL	Água	18 Meses	Calibração de Medidores de pH
SOLUCAO TAMPAO PH 9,18 AZUL	PPH918-1000	1000mL	Água	18 Meses	Calibração de Medidores de pH
SOLUCAO TAMPAO PH 9,18 AZUL	PPH918-0250	250mL	Água	18 Meses	Calibração de Medidores de pH
SOLUCAO TAMPAO PH 9,21	PPH921-1000	1000mL	Água	18 Meses	Calibração de Medidores de pH

HEXIS
CIENTÍFICA

Qhemis

COR | DQO | TOC | SONDA MULTI

DESCRIÇÃO DO ITEM	CÓDIGO DO FABRICANTE	QUANT. P/ EMBALAGEM	MATRIZ	VALIDADE A PARTIR DE FAB.	APLICAÇÕES
PAD AMONIO SONDA MULTIPARAMETRO 100PPM	PMA100-1000	1000mL	Água	12 Meses	Calibração de Sonda Multiparâmetro
PAD AMONIO SONDA MULTIPARAMETRO 1PPM	PMA1-1000	1000mL	Água	12 Meses	Calibração de Sonda Multiparâmetro
PAD CLORETO SONDA MULTIPARAMETRO 1000PPM	PMCL1000-1000	1000mL	Água	12 Meses	Calibração de Sonda Multiparâmetro
PAD CLORETO SONDA MULTIPARAMETRO 10PPM	PMCL10-1000	1000mL	Água	12 Meses	Calibração de Sonda Multiparâmetro
PAD COR PLATINA COBALTO APHA 10	PCOR10-0100	100mL	Água	12 Meses	Determinação de Cor em Água por Espectrofotometria ou Colorimetria
PAD COR PLATINA COBALTO APHA 100	PCOR100-0100	100mL	Ácido Clorídrico (0,4%) em Água	24 Meses	Determinação de Cor em Água por Espectrofotometria ou Colorimetria
PAD COR PLATINA COBALTO APHA 100	PCOR100-0500	500mL	Ácido Clorídrico (0,4%) em Água	24 Meses	Determinação de Cor em Água por Espectrofotometria ou Colorimetria
PAD COR PLATINA COBALTO APHA 20	PCOR20-0100	100mL	Ácido Clorídrico (0,4%) em Água	12 Meses	Determinação de Cor em Água por Espectrofotometria ou Colorimetria
PAD COR PLATINA COBALTO APHA 5	SQ32695-100H	100mL	Água	24 Meses	Determinação de Cor em Água por Espectrofotometria ou Colorimetria
PAD COR PLATINA COBALTO APHA 50	PCOR50-0100	100mL	Ácido Clorídrico (0,4%) em Água	24 Meses	Determinação de Cor em Água por Espectrofotometria ou Colorimetria
PAD COR PLATINA COBALTO APHA 500	PCOR500-0100	100mL	Ácido Clorídrico (3,6%) em Água	24 Meses	Determinação de Cor em Água por Espectrofotometria ou Colorimetria
PAD COR PLATINA COBALTO APHA 500	PCOR500-0500	500mL	Ácido Clorídrico (3,6%) em Água	12 Meses	Determinação de Cor em Água por Espectrofotometria ou Colorimetria
PAD DQO 1000PPM	PDQO1000-0250	250mL	Água	12 Meses	Determinação de DQO em Água por Colorimetria
PAD DQO 500PPM	PDQO500-0250	250mL	Água	12 Meses	Determinação de DQO em Água por Colorimetria
PAD DQO 50PPM	PDQO50V-250H	250mL	Água	12 Meses	Determinação de DQO em Água por Colorimetria
PAD NITRATO SONDA MULTIPARAMETRO 100PPM	PMNO3100-1000	1000mL	Água	12 Meses	Calibração de Sonda Multiparâmetro
PAD NITRATO SONDA MULTIPARAMETRO 1PPM	PMNO31-1000	1000mL	Água	12 Meses	Calibração de Sonda Multiparâmetro
PAD TOC 1000PPM	PTOC1000-0250	250mL	Água	12 Meses	Determinação de Varbono Orgânico Total em Água
PAD TOC 100PPM	PTOC100-250	250mL	Água	12 Meses	Determinação de Varbono Orgânico Total em Água
PAD TOC 10PPM	PTOC10-250	250mL	Água	12 Meses	Determinação de Varbono Orgânico Total em Água
PAD TOC 5PPM	PTOC5-250	250mL	Água	12 Meses	Determinação de Varbono Orgânico Total em Água
SULFATO PRATA 16G/L EM H2SO4 PARA DQO CODMax	SD0411-1000	1000mL	Ácido Sulfúrico	12 Meses	Para uso com o Equipamento CODMax

CROMATOGRAFIA DE ÍONS

DESCRIÇÃO DO ITEM	CÓDIGO DO FABRICANTE	QUANT. P/ EMBALAGEM	MATRIZ	VALIDADE A PARTIR DE FAB.	APLICAÇÕES
PAD AMONIA CROMAT IONS 1000PPM	PINH31000-0500	500mL	Ácido Nítrico em Água	12 Meses	Calibração de Cromatógrafo de Íons, Colorimetria, Espectrofotometria e Eletrodo de Íon Seletivo
PAD AMONIO CROMAT IONS 1000PPM	PINH41000-0125	125mL	Água	12 Meses	Calibração de Cromatógrafo de Íons, Colorimetria, Espectrofotometria e Eletrodo de Íon Seletivo
PAD BROMATO CROMAT IONS 1000PPM	PIBRO31000-0125	125mL	Água	12 Meses	Calibração de Cromatógrafo de Íons, Colorimetria, Espectrofotometria e Eletrodo de Íon Seletivo
PAD BROMETO CROMAT IONS 1000PPM	PIBR1000-0125	125mL	Água	12 Meses	Calibração de Cromatógrafo de Íons, Colorimetria e Eletrodo de Íon Seletivo
PAD CIANETO CROMAT IONS 1000PPM	PICN1000-0125	125mL	Hidróxido de Sódio 0,1M	06 Meses	Calibração de Cromatógrafo de Íons, Colorimetria, Espectrofotometria e Eletrodo de Íon Seletivo
PAD CLORATO CROMAT IONS 1000PPM	PICLO31000-0125	125mL	Água	12 Meses	Calibração de Cromatógrafo de Íons, Colorimetria e Eletrodo de Íon Seletivo
PAD CLORETO CROMAT IONS 1000PPM	PICL1000-0125	125mL	Água	12 Meses	Calibração de Cromatógrafo de Íons, Colorimetria, Espectrofotometria e Eletrodo de Íon Seletivo
PAD CLORETO CROMAT IONS 1000PPM	PICL1000-0500	500mL	Água	12 Meses	Calibração de Cromatógrafo de Íons, Colorimetria e Eletrodo de Íon Seletivo
PAD CLORITO CROMAT IONS 1000PPM	PICLO21000-0125	125mL	Meio Tampão Bicarbonato/Carbonato	03 Meses	Calibração de Cromatógrafo de Íons, Colorimetria e Eletrodo de Íon Seletivo
PAD CROMO HEXAVALENTE CROMAT IONS 1000PPM	PIC61000-0125	125mL	Água	12 Meses	Calibração de Cromatógrafo de Íons, Colorimetria e Eletrodo de Íon Seletivo
PAD FLUORETO CROMAT IONS 0,5PPM	PICF0.5-0500	500mL	Água	06 Meses	Calibração de Cromatógrafo de Íons, Colorimetria e Eletrodo de Íon Seletivo
PAD FLUORETO CROMAT IONS 1,0PPM	PICF1.0-0500	500mL	Água	03 Meses	Calibração de Cromatógrafo de Íons, Colorimetria e Eletrodo de Íon Seletivo
PAD FLUORETO CROMAT IONS 1000PPM	PICF1000-0125	125mL	Água	12 Meses	Calibração de Cromatógrafo de Íons, Colorimetria e Eletrodo de Íon Seletivo
PAD FLUORETO CROMAT IONS 1000PPM	PICF1000-0500	500mL	Água	12 Meses	Calibração de Cromatógrafo de Íons, Colorimetria e Eletrodo de Íon Seletivo
PAD FLUORETO CROMAT IONS 100PPM	PICF100-0500	500mL	Água	12 Meses	Calibração de Cromatógrafo de Íons, Colorimetria e Eletrodo de Íon Seletivo
PAD FLUORETO CROMAT IONS 5PPM	PICF5-0500	500mL	Água	06 Meses	Calibração de Cromatógrafo de Íons, Colorimetria e Eletrodo de Íon Seletivo
PAD FOSFATO CROMAT ION 1000PPM	PIPO41000-0500	500mL	Água	12 Meses	Calibração de Cromatógrafo de Íons, Colorimetria, Espectrofotometria e Eletrodo de Íon Seletivo
PAD FOSFATO CROMAT ION 20MG/L (20PPM)	PIPO4HX-0500	500mL	Água	06 Meses	Calibração de Cromatógrafo de Íons, Colorimetria, Espectrofotometria e Eletrodo de Íon Seletivo
PAD FOSFATO CROMAT IONS 1000PPM	PIPO41000-0125	125mL	Água	12 Meses	Calibração de Cromatógrafo de Íons, Colorimetria, Espectrofotometria e Eletrodo de Íon Seletivo
PAD FOSFATO CROMAT IONS 100PPM	PIPO4100-0125	125mL	Água	12 Meses	Calibração de Cromatógrafo de Íons, Colorimetria, Espectrofotometria e Eletrodo de Íon Seletivo
PAD NITRATO CROMAT IONS 1000PPM	PINO31000-0125	125mL	Água	12 Meses	Calibração de Cromatógrafo de Íons, Colorimetria e Eletrodo de Íon Seletivo
PAD NITRITO CROMAT IONS 1000PPM	PINO21000-0125	125mL	Meio Tampão Bicarbonato/Carbonato	06 Meses	Calibração de Cromatógrafo de Íons, Colorimetria e Eletrodo de Íon Seletivo
PAD OXALATO CROMAT IONS 1000PPM	IOXAL1000V-125H	125mL	Água	12 Meses	Calibração de Cromatógrafo de Íons, Colorimetria e Eletrodo de Íon Seletivo
PAD SULFATO CROMAT IONS 1000PPM	PISO41000-0125	125mL	Água	12 Meses	Calibração de Cromatógrafo de Íons, Colorimetria, Espectrofotometria e Eletrodo de Íon Seletivo
PAD SULFATO CROMAT IONS 1000PPM	PISO41000-0500	500mL	Água	12 Meses	Calibração de Cromatógrafo de Íons, Colorimetria, Espectrofotometria e Eletrodo de Íon Seletivo
PAD SULFETO CROMAT IONS 1000PPM	PIS1000-0125	125mL	Hidróxido de sódio 0,1M	03 Meses	Calibração de Cromatógrafo de Íons, Colorimetria, Espectrofotometria e Eletrodo de Íon Seletivo

MULTIELEMENTAR E PLASMA

DESCRIÇÃO DO ITEM	CÓDIGO DO FABRICANTE	QUANT. P/ EMBALAGEM	MATRIZ	VALIDADE A PARTIR DE FAB.	APLICAÇÕES/ OBSERVAÇÕES
PAD ALUMINIO PLASMA 1000PPM	PPAL1000-0125	125mL	Ácido Clorídrico em Água	24 Meses	Plasma (ICP-AES), Espectrofotometria e Colorimetria
PAD ANTIMONIO PLASMA 1000PPM	PPSB1000-0125	125mL	Ácido Clorídrico em Água	24 Meses	Plasma (ICP-AES)
PAD ARSENIÓ PLASMA 1000PPM	PPAS1000-0125	125mL	Ácido Nítrico em Água	24 Meses	Plasma (ICP-AES)
PAD BARIO PLASMA 1000PPM	PPBA1000-0125	125mL	Ácido Nítrico em Água	24 Meses	Plasma (ICP-AES)
PAD BARIO PLASMA 10PPM	PPBA10-0500	500mL	Ácido Nítrico em Água	24 Meses	Plasma (ICP-AES)
PAD BERILIO PLASMA 1000PPM	PPBE1000-0125	125mL	Ácido Clorídrico em Água	24 Meses	Plasma (ICP-AES)
PAD BORO PLASMA 1000PPM	PPB1000-0125	125mL	Água	24 Meses	Plasma (ICP-AES), Espectrofotometria e Colorimetria
PAD CADMIO PLASMA 1000PPM	PPCD1000-0125	125mL	Ácido Nítrico em Água	24 Meses	Plasma (ICP-AES)
PAD CALCIO PLASMA 10.000PPM	PPCA10000-0500	500mL	Ácido Nítrico em Água	24 Meses	Plasma (ICP-AES)
PAD CALCIO PLASMA 1000PPM	PPCA1000-0125	125mL	Ácido Nítrico em Água	24 Meses	Plasma (ICP-AES)
PAD CHUMBO PLASMA 1000PPM	PPPB1000-0125	125mL	Ácido Nítrico em Água	24 Meses	Plasma (ICP-AES)
PAD COBALTO PLASMA 1000PPM	PPCO1000-0125	125mL	Ácido Nítrico em Água	24 Meses	Plasma (ICP-AES)
PAD COBRE PLASMA 1000PPM	PPCU1000-0125	125mL	Ácido Nítrico em Água	24 Meses	Plasma (ICP-AES)
PAD CROMO PLASMA 1000PPM	PPCR1000-0125	125mL	Ácido Clorídrico	24 Meses	Plasma (ICP-AES)
PAD ENXOFRE PLASMA 1000PPM	PPS1000-0125	125mL	Água	24 Meses	Plasma (ICP-AES)
PAD ESCANDIO PLASMA (ICP-AAS) 10.000PPM	PPSC10000-0125	125mL	Ácido Nítrico em Água	24 Meses	Plasma (ICP-AES)
PAD ESCANDIO PLASMA 1000PPM	PPSC1000-0125	125mL	Ácido Nítrico em Água	24 Meses	Plasma (ICP-AES)
PAD ESTANHO PLASMA 1000PPM	PPSN1000-0125	125mL	Ácido Clorídrico em Água	24 Meses	Plasma (ICP-AES)
PAD FERRO PLASMA 1000PPM	PPFE1000-0125	125mL	Ácido Nítrico em Água	24 Meses	Plasma (ICP-AES)
PAD FOSFORO PLASMA 10.000PPM	PPPF10000-0125	125mL	Água	24 Meses	Plasma (ICP-AES)
PAD FOSFORO PLASMA 1000PPM	PPPF1000-0125	125mL	Água	24 Meses	Plasma (ICP-AES)
PAD LANTANIO PLASMA 1000PPM	PPLA1000-0125	125mL	Ácido Nítrico em Água	24 Meses	Plasma (ICP-AES)
PAD MAGNESIO PLASMA 10.000PPM	PPMG10000-0500	500mL	Ácido Nítrico em Água	24 Meses	Plasma (ICP-AES)
PAD MAGNESIO PLASMA 1000PPM	PPMG1000-0125	125mL	Ácido Nítrico em Água	24 Meses	Plasma (ICP-AES)
PAD MAGNESIO PLASMA 10PPM	PPMG10-0500	500mL	Ácido Nítrico em Água	24 Meses	Plasma (ICP-AES)
PAD MANGANES PLASMA 1000PPM	PPMN1000-0125	125mL	Ácido Nítrico em Água	24 Meses	Plasma (ICP-AES)
PAD MANGANES PLASMA 10PPM	PPMN10-0500	500mL	Ácido Nítrico em Água	24 Meses	Plasma (ICP-AES)
PAD MOLIBDÊNIO PLASMA 1000PPM	PPMO1000-0125	125mL	Ácido Nítrico em Água + Ácido Clorídrico	24 Meses	Plasma (ICP-AES)
PAD MULTIELEM PLASMA 10 ELEMENTOS	MICPG457-0125H	125mL	Ácido Nítrico + Ácido Clorídrico em Água	24 Meses	Plasma (ICP-AES)/ Contém: Cromo, Molibdênio, Manganês, Ferro, Níquel, Cobre, Zinco, Alumínio, Chumbo e Cádmio
PAD MULTIELEM PLASMA 10 ELEMENTOS	MICPG456-0125H	125mL	Ácido Nítrico + Ácido Clorídrico em Água	06 Meses	Plasma (ICP-AES)/ Contém: Cromo, Molibdênio, Manganês, Ferro, Níquel, Cobre, Zinco, Alumínio, Chumbo e Cádmio
PAD MULTIELEM PLASMA 25 ELEMENTOS	MICPG733V-125H	125mL	Ácido Nítrico + Ácido Clorídrico em Água	12 Meses	Plasma (ICP-AES)/ Contém: (P, Ca, Mg, Na, K, Li - 1000 mg/L); (Mn, Al, Fe, Ba, B, V, e Zn - 200mg/L); (Pb, Co, Cu, Cr, Be, Ni e U - 40 mg/L); (Cd, Hg, As, Se e Sb - 10 mg/L)
PAD MULTIELEM PLASMA 3 ELEMENTOS	PPME34-0125	125mL	Ácido Nítrico	12 Meses	Plasma (ICP-AES)/ Contém: Antimônio (Sb), Arsenio (As) e Selenio (Se)
PAD MULTIELEM PLASMA 3 ELEMENTOS	MICPG187V-125H	125mL	Ácido Nítrico	24 Meses	Plasma (ICP-AES)/ Contém: Al, Fe, Mn na concentração de 1000ppm
PAD MULTIELEM PLASMA 4 ELEMENTOS	MICPG439-125H	125mL	Ácido Nítrico	12 Meses	Plasma (ICP-AES)/ Contém: Cu 80ppm, Li 100ppm, Sn 160ppm, Zn 200ppm
PAD MULTIELEM PLASMA 4 ELEMENTOS	MICPG481-125H	125mL	Ácido Nítrico em Água	12 Meses	Plasma (ICP-AES)/ Contém: Chumbo, Mercúrio e Cádmio (32ppm) e Arsenio (80ppm)
PAD MULTIELEM PLASMA 4 ELEMENTOS 100PPM	MICPG660V-125H	125mL	Ácido Nítrico + Ácido Clorídrico em Água	24 Meses	Plasma (ICP-AES)/ Contém: Zircônio, Nióbio, Titânio e Silício 100ppm de cada elemento
PAD MULTIELEM PLASMA 6 ELEMENTOS	MICPG674V-125H	125mL	Ácido Nítrico	24 Meses	Plasma (ICP-AES)/ Contém: Cálcio (Ca), Cobre (Cu), Ferro (Fe), Magnésio (Mg), Manganês (Mn) e Zinco (Zn) 1000ppm Cada Elemento.
PAD MULTIELEM PLASMA 7 ELEMENTOS	PPME28-0125	125mL	Ácido Nítrico + Ácido Clorídrico em Água	24 Meses	Plasma (ICP-AES)/ Contém: Manganês 400ppm, Molibdênio 100ppm, Chumbo 100ppm, Vanádio 100ppm, Cromo 400ppm, Níquel 400ppm e Cobre 100ppm.
PAD MULTIELEM PLASMA 8 ELEMENTOS	MICPG459-0125H	125mL	Ácido Nítrico em Água	24 Meses	Plasma (ICP-AES)/ Contém: Lítio, Sódio, Potássio, Bário, Magnésio, Cálcio, Fósforo e Boro, 1000ppm Cada Elemento.
PAD MULTIELEM PLASMA 9 ELEMENTOS	MICPG458-0125H	125mL	Ácido Nítrico em Água	06 Meses	Plasma (ICP-AES)/ Lítio, Sódio, Potássio, Bário, Magnésio, Cálcio, Fósforo, Silício e Boro, 10ppm Cada Elemento.
PAD MULTIELEM PLASMA G14 100PPM	MICPG14-125H	125mL	Ácido Nítrico em Água	24 Meses	Plasma (ICP-AES)/ Contém: Estanho e Antimônio, 100ppm Cada Elemento.
PAD MULTIELEM PLASMA G16 100PPM	MICPG16-125H	125mL	Ácido Nítrico em Água	24 Meses	Plasma (ICP-AES)/ Contém: Al, As, Ba, Ca, Cd, Co, Cr, Cu, Fe, K, Mg, Mn, Mo, Na, Ni, Pb, Se, Sr e Zn, 100ppm Cada Elemento.
PAD MULTIELEM PLASMA G18 CALIBRACAO ICP	MICPG18-0125H	125mL	Ácido Nítrico + Ácido Clorídrico em Água	12 Meses	Indicado para Calibração Periódica do Detector do ICP/ Contém: Al, As, Ba, Cd, Co, Cr, Cu, Mn, Ni, Pb, Se, Mo, Sr e Zn, 5ppm Cada Elemento e K 50ppm.
PAD MULTIELEM PLASMA G18 CALIBRACAO ICP	MICPG18-0250H	250mL	Ácido Nítrico + Ácido Clorídrico em Água	12 Meses	Indicado para Calibração Periódica do Detector do ICP/ Contém: Al, As, Ba, Cd, Co, Cr, Cu, Mn, Ni, Pb, Se, Mo, Sr e Zn, 5ppm Cada Elemento e K 50ppm.
PAD MULTIELEM PLASMA G180 CALIBRACAO ICP	MICPG180-0125H	125mL	Ácido Nítrico + Ácido Clorídrico em Água	12 Meses	Indicado para Calibração Periódica do Detector do ICP/ Contém: Al, As, Ba, Cd, Co, Cr, Cu, Mn, Ni, Pb, Se, Mo, Sr, Zn, 50ppm Cada Elemento e K 500ppm.
PAD MULTIELEM PLASMA G19 100PPM	MICPG19-125H	125mL	Ácido Nítrico + Ácido Clorídrico em Água	24 Meses	Plasma (ICP-AES)/ Contém Au, Ir, Pd, Pt, Rh e Ru, 100ppm Cada Elemento.
PAD MULTIELEM PLASMA G2 100PPM	MICPG2-125H	125mL	Ácido Nítrico + Ácido Clorídrico + Traços de Ácido Fluorídrico em Água	24 Meses	Plasma (ICP-AES)/ Contém: Al, B, Ba, Be, Bi, Ca, Cd, Co, Cr, Cu, Fe, K, Li, Mg, Mn, Mo, Na, Ni, Pb, Sr, Sn, Ti, Tl, W, Zn, 100ppm Cada Elemento.
PAD MULTIELEM PLASMA G20 100PPM	MICPG20-125H	125mL	Ácido Nítrico + Traços de Ácido Fluorídrico em Água	24 Meses	Plasma (ICP-AES)/ Contém: Hf, Nb, Ta, Ti, W, Zr, 100ppm Cada Elemento.
PAD MULTIELEM PLASMA G23 100PPM	MICPG23-125H	125mL	Ácido Nítrico em Água	24 Meses	Plasma (ICP-AES)/ Contém: As, Se, Sb, Pb, 100ppm Cada Elemento.
PAD MULTIELEM PLASMA G26 100PPM	MICPG26-125H	125mL	Ácido Nítrico em Água	24 Meses	Plasma (ICP-AES)/ Contém: As, Bi, Cd, Se, Te, 100ppm Cada Elemento.
PAD MULTIELEM PLASMA G3 GERADOR HIDRETOS 100PPM	MICPG3-125H	125mL	Ácido Nítrico em Água	24 Meses	Plasma (ICP-AES)/ As, Hg, Se, Te 100ppm Cada Elemento.
PAD NIQUEL PLASMA 1000PPM	PPNI1000-0125	125mL	Ácido Nítrico em Água	24 Meses	Plasma (ICP-AES)
PAD NIQUEL PLASMA 10PPM	PPNI10-0500	500mL	Ácido Nítrico em Água	24 Meses	Plasma (ICP-AES)
PAD PALADIO PLASMA 1000PPM	PPPD1000-0125	125mL	Ácido Nítrico + Ácido Clorídrico em Água	24 Meses	Plasma (ICP-AES)
PAD POTASSIO PLASMA 10.000PPM	PPK10000-0500	500mL	Ácido Nítrico em Água	24 Meses	Plasma (ICP-AES)
PAD POTASSIO PLASMA 1000PPM	PPK1000-0125	125mL	Ácido Nítrico em Água	24 Meses	Plasma (ICP-AES)
PAD PRATA PLASMA 10PPM	PPAG10-0500	500mL	Ácido Nítrico em Água	24 Meses	Plasma (ICP-AES)
PAD SELENIO PLASMA 1000PPM	PPSE1000-0125	125mL	Ácido Nítrico em Água	24 Meses	Plasma (ICP-AES)
PAD SILICIO PLASMA 1000PPM	PPSI1000-0125	125mL	Ácido Nítrico e Ácido Fluorídrico	24 Meses	Plasma (ICP-AES)
PAD SODIO PLASMA 10.000PPM	PPNA10000-0500	500mL	Ácido Nítrico em Água	24 Meses	Plasma (ICP-AES)
PAD SODIO PLASMA 1000PPM	PPNA1000-0125	125mL	Ácido Nítrico em Água	24 Meses	Plasma (ICP-AES)
PAD TITANIO PLASMA 1000PPM	PPTI1000-0125	125mL	Ácido Nítrico em Água + Ácido Fluorídrico em Água	24 Meses	Plasma (ICP-AES)
PAD TITANIO PLASMA 10PPM	PPTI10-0500	500mL	Ácido Nítrico e Ácido Fluorídrico	24 Meses	Plasma (ICP-AES)
PAD VANADIO PLASMA 1000PPM	PPV1000-0125	125mL	Ácido Nítrico em Água	24 Meses	Plasma (ICP-AES)
PAD ZINCO PLASMA 10.000PPM	PPZN10000-0500	500mL	Ácido Nítrico em Água	24 Meses	Plasma (ICP-AES)
PAD ZINCO PLASMA 1000PPM	PPZN1000-0125	125mL	Ácido Nítrico em Água	24 Meses	Plasma (ICP-AES)
SOL PADRAO MULTIELEM PLASMA 6 ELEMENTOS 100PPM	MICPG351-125H	125mL	Ácido Nítrico, Ácido Clorídrico e Ácido Oxálico	12 Meses	Plasma (ICP-AES)/ Contém: Rh, Sc, Ti, Ge, Bi e In, 0,100mg/g 100ppm de Cada Elemento.

ORGÂNICOS

DESCRIÇÃO DO ITEM	CÓDIGO DO FABRICANTE	QUANT. P/ EMBALAGEM	MATRIZ	VALIDADE A PARTIR DE FAB	APLICAÇÕES/ OBSERVAÇÕES
PAD ORGANICO 1,1,1-TRICLOROETANO 1000MG/L	PO1000-079HSX1	5 Ampolas de 1mL	Álcool Metílico	12 Meses	Atende à Port. 518/2004 do Min. da Saúde, Resolução CONAMA 357/2005 e Normas ABNT NBR10004/2004.
PAD ORGANICO 1,2,4-TRICLOROBENZENO 1000MG/L	PO1000-078HSX1	5 Ampolas de 1mL	Álcool Metílico	12 Meses	Atende à Port. 518/2004 do Min. da Saúde, Resolução CONAMA 357/2005 e Normas ABNT NBR10004/2004.
PAD ORGANICO 1,2-DICLOROBENZENO 1000MG/L	PO1000-067H	1 Ampola de 1mL	Álcool Metílico	12 Meses	Atende à Port. 518/2004 do Min. da Saúde, Resolução CONAMA 357/2005 e Normas ABNT NBR10004/2004.
PAD ORGANICO 1,2-DICLOROETANO 1000MG/L	PO1000-069H	1 Ampola de 1mL	Álcool Metílico	12 Meses	Atende à Port. 518/2004 do Min. da Saúde, Resolução CONAMA 357/2005 e Normas ABNT NBR10004/2004.
PAD ORGANICO 1,4-DICLOROBENZENO 1000MG/L	PO1000-068HSX1	5 Ampolas de 1mL	Álcool Metílico	12 Meses	Atende à Port. 518/2004 do Min. da Saúde, Resolução CONAMA 357/2005 e Normas ABNT NBR10004/2004.
PAD ORGANICO 1,4-DICLOROBENZENO 1000MG/L	PO1000-068H	1 Ampola de 1mL	Álcool Metílico	12 Meses	Atende à Port. 518/2004 do Min. da Saúde, Resolução CONAMA 357/2005 e Normas ABNT NBR10004/2004.
PAD ORGANICO 1-DODECANETHIOL 1000MG/L	PO1000-107HSX1	5 Ampolas de 1mL	Isocetano	12 Meses	Atende à Port. 518/2004 do Min. da Saúde, Resolução CONAMA 357/2005 e Normas ABNT NBR10004/2004.
PAD ORGANICO 2,4,5-TP OU FENOPROP 100MG/L	PO0100-002HSX1	5 Ampolas de 1mL	Acetonitrila	12 Meses	Atende à Port. 518/2004 do Min. da Saúde, Resolução CONAMA 357/2005 e Normas ABNT NBR10004/2004.
PAD ORGANICO 2-CLOROTOLUENO 1000MG/L	PO1000-066HSX1	5 Ampolas de 1mL	Álcool Metílico	12 Meses	Atende à Port. 518/2004 do Min. da Saúde, Resolução CONAMA 357/2005 e Normas ABNT NBR10004/2004.
PAD ORGANICO 4,4-DDT 100MG/L	PO0100-004H	1 Ampola de 1mL	Isocetano	12 Meses	Atende à Port. 518/2004 do Min. da Saúde, Resolução CONAMA 357/2005 e Normas ABNT NBR10004/2004.
PAD ORGANICO ACETATO DE ETILA 1000MG/L	PO1000-095HSX1	5 Ampolas de 1mL	Álcool Metílico	12 Meses	Atende à Port. 518/2004 do Min. da Saúde, Resolução CONAMA 357/2005 e Normas ABNT NBR10004/2004.
PAD ORGANICO ACETATO DE VINILA 1000MG/L	PO1000-096HSX1	5 Ampolas de 1mL	Álcool Metílico	12 Meses	Atende à Port. 518/2004 do Min. da Saúde, Resolução CONAMA 357/2005 e Normas ABNT NBR10004/2004.
PAD ORGANICO ACRILONITRILA 1000MG/L	PO1000-097HSX1	5 Ampolas de 1mL	Álcool Metílico	12 Meses	Atende à Port. 518/2004 do Min. da Saúde, Resolução CONAMA 357/2005 e Normas ABNT NBR10004/2004.
PAD ORGANICO ALACLOR 100MG/L	PO0100-005HSX1	5 Ampolas de 1mL	Álcool Metílico	12 Meses	Atende à Port. 518/2004 do Min. da Saúde, Resolução CONAMA 357/2005 e Normas ABNT NBR10004/2004.
PAD ORGANICO AZOBENZENO 1000MG/L	PO1000-098HSX1	5 Ampolas de 1mL	Álcool Metílico	12 Meses	Atende à Port. 518/2004 do Min. da Saúde, Resolução CONAMA 357/2005 e Normas ABNT NBR10004/2004.
PAD ORGANICO BENZO(K)FLUORANTHEN 100MG/L	PO0100-052H	1 Ampola de 1mL	Acetonitrila	12 Meses	Atende à Port. 518/2004 do Min. da Saúde, Resolução CONAMA 357/2005 e Normas ABNT NBR10004/2004.
PAD ORGANICO BIPHENYL 100MG/L	PO0100-053HSX1	5 Ampolas de 1mL	Acetonitrila	12 Meses	Atende à Port. 518/2004 do Min. da Saúde, Resolução CONAMA 357/2005 e Normas ABNT NBR10004/2004.
PAD ORGANICO CHRYSENE 100MG/L	PO0100-054H	1 Ampola de 1mL	Acetonitrila	12 Meses	Atende à Port. 518/2004 do Min. da Saúde, Resolução CONAMA 357/2005 e Normas ABNT NBR10004/2004.
PAD ORGANICO CLORDANO 100MG/L	PO0100-010HSX1	5 Ampolas de 1mL	Isocetano	12 Meses	Atende à Port. 518/2004 do Min. da Saúde, Resolução CONAMA 357/2005 e Normas ABNT NBR10004/2004.
PAD ORGANICO CLOROENZENO 1000MG/L	PO1000-064HSX1	5 Ampolas de 1mL	Álcool Metílico	12 Meses	Atende à Port. 518/2004 do Min. da Saúde, Resolução CONAMA 357/2005 e Normas ABNT NBR10004/2004.
PAD ORGANICO CLOROENZENO 1000MG/L	PO1000-064H	1 Ampola de 1mL	Álcool Metílico	12 Meses	Atende à Port. 518/2004 do Min. da Saúde, Resolução CONAMA 357/2005 e Normas ABNT NBR10004/2004.
PAD ORGANICO CLOROFORMIO 1000MG/L	PO1000-065HSX1	5 Ampolas de 1mL	Álcool Metílico	12 Meses	Atende à Port. 518/2004 do Min. da Saúde, Resolução CONAMA 357/2005 e Normas ABNT NBR10004/2004.
PAD ORGANICO DEMETON O E S 100MG/L	PO0100-011HSX1	5 Ampolas de 1mL	Isocetano	12 Meses	Atende à Port. 518/2004 do Min. da Saúde, Resolução CONAMA 357/2005 e Normas ABNT NBR10004/2004.
PAD ORGANICO DICLOROMETANO 1000MG/L	PO1000-071H	1 Ampola de 1mL	Álcool Metílico	12 Meses	Atende à Port. 518/2004 do Min. da Saúde, Resolução CONAMA 357/2005 e Normas ABNT NBR10004/2004.
PAD ORGANICO DIELDRIN 1000MG/L	PO1000-144H	1 Ampola de 1mL	Álcool Metílico	12 Meses	Atende à Port. 518/2004 do Min. da Saúde, Resolução CONAMA 357/2005 e Normas ABNT NBR10004/2004.
PAD ORGANICO DISSULFETO DE CARBONO 1000MG/L	PO1000-106H	1 Ampola de 1mL	Álcool Metílico	12 Meses	Atende à Port. 518/2004 do Min. da Saúde, Resolução CONAMA 357/2005 e Normas ABNT NBR10004/2004.
PAD ORGANICO ENDOSULFAN-BETA 100MG/L	PO0100-014HSX1	5 Ampolas de 1mL	Álcool Metílico	12 Meses	Atende à Port. 518/2004 do Min. da Saúde, Resolução CONAMA 357/2005 e Normas ABNT NBR10004/2004.
PAD ORGANICO ENDRIN 1000MG/L	PO1000-145H	1 Ampola de 1mL	Isocetano	12 Meses	Atende à Port. 518/2004 do Min. da Saúde, Resolução CONAMA 357/2005 e Normas ABNT NBR10004/2004.
PAD ORGANICO FLUORENE 100MG/L	PO0100-056HSX1	5 Ampolas de 1mL	Acetonitrila	12 Meses	Atende à Port. 518/2004 do Min. da Saúde, Resolução CONAMA 357/2005 e Normas ABNT NBR10004/2004.
PAD ORGANICO GLIFOSATO 100MG/L	PO0100-016H	1 Ampola de 1mL	Água	12 Meses	Atende à Port. 518/2004 do Min. da Saúde, Resolução CONAMA 357/2005 e Normas ABNT NBR10004/2004.
PAD ORGANICO GLIFOSATO 100MG/L	PO0100-016HSX1	5 Ampolas de 1mL	Água	12 Meses	Atende à Port. 518/2004 do Min. da Saúde, Resolução CONAMA 357/2005 e Normas ABNT NBR10004/2004.
PAD ORGANICO GUTION OU METHIL AZINPHOS 100MG/L	PO0100-017HSX1	5 Ampolas de 1mL	Isocetano	12 Meses	Atende à Port. 518/2004 do Min. da Saúde, Resolução CONAMA 357/2005 e Normas ABNT NBR10004/2004.
PAD ORGANICO HCH-ALFA OU ALFA - BHC 1000MG/L	PO1000-140H	1 Ampola de 1mL	Isocetano	12 Meses	Atende à Port. 518/2004 do Min. da Saúde, Resolução CONAMA 357/2005 e Normas ABNT NBR10004/2004.
PAD ORGANICO METOXICLORO 1000MG/L	PO1000-147H	1 Ampola de 1mL	Álcool Metílico	12 Meses	Atende à Port. 518/2004 do Min. da Saúde, Resolução CONAMA 357/2005 e Normas ABNT NBR10004/2004.
PAD ORGANICO METOXICLORO 100MG/L	PO0100-025HSX1	5 Ampolas de 1mL	Álcool Metílico	12 Meses	Atende à Port. 518/2004 do Min. da Saúde, Resolução CONAMA 357/2005 e Normas ABNT NBR10004/2004.
PAD ORGANICO MIREX OU DODECACLORO 100MG/L	PO0100-026HSX1	5 Ampolas de 1mL	Isocetano	12 Meses	Atende à Port. 518/2004 do Min. da Saúde, Resolução CONAMA 357/2005 e Normas ABNT NBR10004/2004.
PAD ORGANICO MIX BETX + MONOCLOROENZENO 2000MG/L	POBETX2000-M	1 Ampola de 1mL	Álcool Metílico	12 Meses	Cromatografia Gasosa GC e GC/MS/ Contém: Benzeno, Etilbenzeno, Tolueno, M-Xileno, P-Xileno, O-Xileno e Monocloroenzeno, 2000mg/L Cada.
PAD ORGANICO MIX BETX 2000MG/L	POBETX2000-118H	1 Ampola de 1mL	Álcool Metílico	12 Meses	Cromatografia Gasosa GC e GC/MS/ Contém: Benzeno, Etilbenzeno, Tolueno, M-Xileno, P-Xileno e O-Xileno, 2000mg/L Cada.
PAD ORGANICO MULTI VOC 1000MG/L	POVOC1000-1	1 Ampola de 1mL	Álcool Metílico	12 Meses	Cromatografia Gasosa GC e GC/MS/ Contém: Dicloroetano, 1,1-Dicloroetano (Dicloroetileno), Diclorometano (Cloruro de Metileno), Estireno, Tetracloreto de Carbono, Tricloroetano (Tricloroetileno) e Tetracloroetano (Tetracloroetileno ou percloroetileno), 1000mg/L Cada Composto.
PAD ORGANICO M-XILENO 1000MG/L	PO1000-082HSX1	5 Ampolas de 1mL	Álcool Metílico	12 Meses	Atende à Port. 518/2004 do Min. da Saúde, Resolução CONAMA 357/2005 e Normas ABNT NBR10004/2004.
PAD ORGANICO M-XILENO 1000MG/L	PO1000-082H	1 Ampola de 1mL	Álcool Metílico	12 Meses	Atende à Port. 518/2004 do Min. da Saúde, Resolução CONAMA 357/2005 e Normas ABNT NBR10004/2004.
PAD ORGANICO N-PENTADECANO 1000MG/L	PO1000-091HSX1	5 Ampolas de 1mL	Isocetano	12 Meses	Atende à Port. 518/2004 do Min. da Saúde, Resolução CONAMA 357/2005 e Normas ABNT NBR10004/2004.
PAD ORGANICO PARATION 100MG/L	PO0100-028HSX1	5 Ampolas de 1mL	Isocetano	12 Meses	Atende à Port. 518/2004 do Min. da Saúde, Resolução CONAMA 357/2005 e Normas ABNT NBR10004/2004.
PAD ORGANICO PARATION METIL 100MG/L	PO0100-029HSX1	5 Ampolas de 1mL	Isocetano	12 Meses	Atende à Port. 518/2004 do Min. da Saúde, Resolução CONAMA 357/2005 e Normas ABNT NBR10004/2004.
PAD ORGANICO P-XILENO 1000MG/L	PO1000-083HSX1	5 Ampolas de 1mL	Álcool Metílico	12 Meses	Atende à Port. 518/2004 do Min. da Saúde, Resolução CONAMA 357/2005 e Normas ABNT NBR10004/2004.
PAD ORGANICO P-XILENO 1000MG/L	PO1000-083H	1 Ampola de 1mL	Álcool Metílico	12 Meses	Atende à Port. 518/2004 do Min. da Saúde, Resolução CONAMA 357/2005 e Normas ABNT NBR10004/2004.
PAD ORGANICO TETRACLORETO DE CARBONO 1000MG/L	PO1000-074HSX1	5 Ampolas de 1mL	Álcool Metílico	12 Meses	Atende à Port. 518/2004 do Min. da Saúde, Resolução CONAMA 357/2005 e Normas ABNT NBR10004/2004.
PAD ORGANICO TETRACLORETO DE CARBONO 1000MG/L	PO1000-074H	1 Ampola de 1mL	Álcool Metílico	12 Meses	Atende à Port. 518/2004 do Min. da Saúde, Resolução CONAMA 357/2005 e Normas ABNT NBR10004/2004.
PAD ORGANICO TETRACLORETOILENO (PERCLORETOILENO) 1000MG/L	PO1000-075HSX1	5 Ampolas de 1mL	Álcool Metílico	12 Meses	Atende à Port. 518/2004 do Min. da Saúde, Resolução CONAMA 357/2005 e Normas ABNT NBR10004/2004.
PAD ORGANICO THMT 2000MG/L	POTHTM2000-117H	1 Ampola de 1mL	Álcool Metílico	12 Meses	Cromatografia Gasosa GC e GC/MS/ Contém: Clorofórmio, Bromoformio, Bromodiclorometano e Clorodibromometano, 2000mg/L Cada.
PAD ORGANICO TOXAFENO OU CAMPHECHLOR 100MG/L	PO0100-036HSX1	5 Ampolas de 1mL	Isocetano	12 Meses	Atende à Port. 518/2004 do Min. da Saúde, Resolução CONAMA 357/2005 e Normas ABNT NBR10004/2004.
PAD ORGANICO TRIBUTILFOSFATO 1000MG/L	PO1000-108HSX1	5 Ampolas de 1mL	Álcool Metílico	12 Meses	Atende à Port. 518/2004 do Min. da Saúde, Resolução CONAMA 357/2005 e Normas ABNT NBR10004/2004.
PAD ORGANICO TRICLOROETILENO 1000MG/L	PO1000-080HSX1	5 Ampolas de 1mL	Álcool Metílico	12 Meses	Atende à Port. 518/2004 do Min. da Saúde, Resolução CONAMA 357/2005 e Normas ABNT NBR10004/2004.
PAD ORGANICO TRIFLURALINA 100MG/L	PO0100-038HSX1	5 Ampolas de 1mL	Álcool Metílico	12 Meses	Atende à Port. 518/2004 do Min. da Saúde, Resolução CONAMA 357/2005 e Normas ABNT NBR10004/2004.

SOLUÇÕES E OUTROS PADRÕES

DESCRIÇÃO DO ITEM	CÓDIGO	QUANT. P/ EMBALAGEM	MATRIZ	VALIDADE A PARTIR DE FAB	APLICAÇÕES/ OBSERVAÇÕES
ACIDO ACETICO GLACIAL 40% (V/V)	SQ30165-001H	5 Litros	Água	12 Meses	Uso Laboratorial para Análises Químicas.
ACIDO CLORIDRICO 0,1N	SHCO.1N-1000	1 Litro	Água	12 Meses	Uso Laboratorial para Análises Químicas.
ACIDO CLORIDRICO 0,5N	SHCO.5N-1000	1 Litro	Água	12 Meses	Uso Laboratorial para Análises Químicas.
ACIDO CLORIDRICO 1,0N	SHCL.1.0N-1000	1 Litro	Água	12 Meses	Uso Laboratorial para Análises Químicas.
ACIDO CLORIDRICO 25% (V/V)	SQ30400	1 Litro	Água	12 Meses	Uso Laboratorial para Análises Químicas.
ACIDO CLORIDRICO 3N (3,0M)	SQ30529-020H	20 Litros	Água	12 Meses	Uso Laboratorial para Análises Químicas.
ACIDO CLORIDRICO 50% (V/V)	SQ30410-001H	1 Litro	Água	12 Meses	Uso Laboratorial para Análises Químicas.
ACIDO PERCLORICO 0,1N (0,85% EM ACIDO ACETICO (97%) 1L	SHCLO4ACO.1N-1000	1 Litro	Ácido Acético	12 Meses	Uso Laboratorial para Análises Químicas.
ACIDO SULFURICO 0,01N	SQ30910-001H	1 Litro	Água	12 Meses	Uso Laboratorial para Análises Químicas.
ACIDO SULFURICO 0,1% (V/V) CODMax	SD0412-1000	1 Litro	Água	12 Meses	Solução Especial para o Equipamento CODMax da Hach.
ACIDO SULFURICO 0,1N PADRONIZADA	SH25040.1N-1000	1 Litro	Água	12 Meses	Aplicações Diversas.
ACIDO SULFURICO 1,0N	SHS1.0N-1000	1 Litro	Água	12 Meses	Aplicações Diversas.
ACIDO SULFURICO 10% (V/V) CODMax	SD0409-1000	1 Litro	Água	12 Meses	Solução Especial para o Equipamento CODMax da Hach.
AGUA GRAU ACS (ASTM TIPO II)	IONH2OD-1000H	1 Litro	Água	12 Meses	Uso Analítico, Preparação e Diluição de Reagentes.
AGUA ULTRAPURA (ASTM TIPO 1)	IONH2O-1000H	1 Litro	Água	12 Meses	Uso Analítico para Téc. de Espectrofotometria e Absorção Atômica de Chama (FAAS) ou Forno de Grafite (GFAAS), Espectrofotometria de Emissão Atômica por ICP, Potenciometria com Eletrodo Ion Seletivos (ISE) e Cromatografia de Ions.
AMONIA REAGENTE P/ ANALIS PR STIP	STIP01-1000	1 Litro	Água	12 Meses	Solução para Calibração de analisadores STIP Modelos Buoy e Spectron.
CLORETO FERRICO 6H2O 45G/L	PFER-1000	1 Litro	Água	12 Meses	Uso Laboratorial para Análises Químicas.
CLORETO POTASSIO 3M (ENCHIMENTO ELETRODO)	SQ32070-001H	1 Litro	Água	12 Meses	Utilizada em Eletrodo de Referência Separados ou Combinados de pH e Sondas de Ions Seletivos. Solução destinada a Títulações Potenciométricas também.
CLORETO POTASSIO 3M EM AGCL SAT 250ML (ENCHIMENTO ELETRODO)	SKCL3MAGCL-0250	250mL	Água	12 Meses	Utilizada em Eletrodo de Referência Separados ou Combinados de pH e Sondas de Ions Seletivos. Solução destinada a Títulações Potenciométricas também.
DICROMATO POTASSIO 80G/L EM H2SO4 9,5 (V/V) CODMax 1000ML	SD0410-1000	1 Litro	Ácido Sulfúrico	12 Meses	Uso Laboratorial para Análises Químicas.
EDTA 0,01M 1L	SEDTA0.01-1000	1 Litro	Água	12 Meses	Uso Laboratorial para Análises Químicas.
EDTA 0,1M 500ML	SEDTA0.1M-0500	500mL	Água	12 Meses	Para Análises Titulométricas Complexométricas, como Determinação de Metais Alcalinos Terrosos e Metais Lantanídeos que Formam Complexos Incolores e Bastante Estáveis com EDTA.
FILTRO SOLIDO DIDIMIO CALIBRACAO COMPRIM ONDA 400-900NM	UVL-105H	1 Unidade	Não Consta	24 Meses	Indicado para a Calibração da Escala do Comprimento de Onda na Faixa de 400 a 850nm (Faixa do Visível).
HIDROGENOFTALATO POTASSIO 1,275G/L EM H2SO4 CODMax	SD0413-1000	1 Litro	Água	12 Meses	Solução Especial para o Equipamento CODMax da Hach.
HIDROXIDO POTASSIO 0,5N EM ETANOL	SHKEO.5N-1000	1 Litro	Álcool Etilico	06 Meses	Uso Laboratorial para Análises Químicas/ Indicado também para Títulações para Determinação de Índice de Saponificação e Empregando a Fenolftaleína como Indicador Ácido-Base.
HIDROXIDO SODIO 0,01N	SNAOHO.01N-1000	1 Litro	Água	12 Meses	Uso Laboratorial para Análises Químicas.
HIDROXIDO SODIO 0,02N	SQ34060-001H	1 Litro	Água	12 Meses	Uso Laboratorial para Análises Químicas.
HIDROXIDO SODIO 0,1N	SHNA0.1N-1000	1 Litro	Água	12 Meses	Uso Laboratorial para Análises Químicas.
HIDROXIDO SODIO 1N	SHNA.1.0N-1000	1 Litro	Água	12 Meses	Uso Laboratorial para Análises Químicas.
HIDROXIDO SODIO>48% CO3	SNAOH>48%CO3<0,2%-1L	1 Litro	Água Destilada	24 Meses	Uso Laboratorial para Análises Químicas.
NITRATO PRATA 0,0141N	SNAG0.0141N-1000	1 Litro	Água	12 Meses	Uso Laboratorial para Análises Químicas.
NITRATO PRATA 0,1N	SNAG0.1N-1000	1 Litro	Água	12 Meses	Uso Laboratorial para Análises Químicas.
PAD AMONIA 1000MG/L	STIPOS-1000	1 Litro	Água	12 Meses	Uso Laboratorial para Análises Químicas.
PAD BENZOQUINONA 1000 mg/L	SD0612-100	100mL	Água	06 Meses	Uso Laboratorial para Análises Químicas.
PAD BORO ORGANOMET 1000PPM 60ML 50G	PORGMBT1000-050	50 Gramas	Óleo Mineral	24 Meses	Utilizado em Análises de Metais em Óleo por Técnicas Atômicas como Espectrofotometria de Absorção Atômica de Chama (FAAS) ou Forno de Grafite (GFAAS) e Espectrofotometria de Emissão Atômica por Plasma (ICP-AES).
PAD CALCIO ORGANOMET 1000PPM 60ML 50G	PORGMETCA1000-050	50 Gramas	Óleo Mineral	24 Meses	Utilizado em Análises de Metais em Óleo por Técnicas Atômicas como Espectrofotometria de Absorção Atômica de Chama (FAAS) ou Forno de Grafite (GFAAS) e Espectrofotometria de Emissão Atômica por Plasma (ICP-AES).
PAD DBO 200MG/L 125ML	PDOB200-0125	125mL	Água	03 Meses	Demanda Bioquímica de Oxigênio
PAD DUREZA TOTAL (CaCO3) 1000PPM 125ML	PDUREZATV-125H	125mL	Ácido Nítrico 0,1%	12 Meses	Padronização de Reagentes Utilizados em Análises de Dureza em Água
PAD ENXOFRE FLUORESCENCIA RAO X 0,05% 100G	PXRFO.05-0100	100 Gramas	Óleo Mineral	12 Meses	Indicado para Calibração de Espectrômetros de Raios X (XRF) que Analisam Teores de Enxofre em Matrizes Hidrocarbonetos, Principalmente Óleos Combustíveis.
PAD ESCANDIO ORGANOMET 1000PPM 60ML 50G	PORGMETSC1000-050	50 Gramas	Base em Óleo Mineral Branco	24 Meses	Indicado para Análises de Metais em Óleos Lubrificantes e Combustíveis por Absorção Atômica de Chama (FAAS), Emissão Atômica Ótica ou Plasma Induzido (ICP-AES).
PAD ESTANHO ORGANOMET 1000PPM 60ML 50G	PORGMETS1000-050	50 Gramas	Base em Óleo Mineral Branco	24 Meses	Indicado para Análises de Metais em Óleos Lubrificantes e Combustíveis por Absorção Atômica de Chama (FAAS), Emissão Atômica Ótica ou Plasma Induzido (ICP-AES).
PAD FENOL ESPECTROF 1000PPM	PEFENOL1000-0250	250mL	Água	12 Meses	Indicado para Colorimetria e Espectrofotometria.
PAD FENOL ESPECTROF 1000PPM	PEFENOL100-0250	250mL	Água	12 Meses	Indicado para Colorimetria e Espectrofotometria.
PAD FENOL HPLC 1000PPM AMPOLA	PEFENOL1000-010	1 Ampola de 10mL	Água	12 Meses	Análises por Cromatografia Gasosa (CG), Cromatografia Líquida (HPLC) e Colorimetria.
PAD FERRO 3,75MG/L ANALISADOR ON-LINE 1L	FERRO3.75-1000	1 Litro	Ácido Clorídrico 0,1M	12 Meses	Indicado para Analisador de Ferro On-Line.
PAD FOSFATO 1MG/ML (1000PPM) 1000ML	STIPO7-1000	1 Litro	Água	12 Meses	Indicado para Analisador Espectron.
PAD FOSFORO ORGANOMET 1000PPM 60ML 50G	PORGMETP1000-050	50 Gramas	Base em Óleo Mineral Branco	24 Meses	Indicado para Análises de Metais em Óleos Lubrificantes e Combustíveis por Absorção Atômica de Chama (FAAS), Emissão Atômica Ótica ou Plasma Induzido (ICP-AES).
PAD FOSFORO TOTAL ESPECTROF 1000PPM	PPTO1000-0125	125mL	Água	12 Meses	Indicado para Colorimetria e Espectrofotometria.
PAD LAURIL SULFATO SODIO 1000MG/L	LSS1000-1000H	1 Litro	Água	06 Meses	Indicado para a Determinação de Surfactantes
PAD MAGNESIO ORGANOMET 1000PPM 60ML 50G	PORGMETMG1000-050	50 Gramas	Base em Óleo Mineral Branco	24 Meses	Indicado para Análises de Metais em Óleos Lubrificantes e Combustíveis por Absorção Atômica de Chama (FAAS), Emissão Atômica Ótica ou Plasma Induzido (ICP-AES).
PAD MULTI ANIONS EM MEIO AQUOSO	PMIC01-0125	125 mL	Água	12 Meses	Contém: Fluoreto, Cloreto, Nitrato, Fosfato, Sulfato e Brometo (1000ppm Cada).
PAD MULTICATIONS 6 ELEMENTOS	MULTICA24-125H	125mL	Ácido Nítrico	12 Meses	Contém: Amônio, Cálcio, Lítio, Magnésio, Potássio e Sódio (1000ppm Cada).
PAD NITROGENIO AMONIAICAL 1000PPM	PENAM1000-0125	125mL	Água	12 Meses	Indicado para Colorimetria e Espectrofotometria.
PAD NITROGENIO AMONIAICAL 1400PPM 500ML	PENAM1400-500	500mL	Água	12 Meses	Indicado para Colorimetria e Espectrofotometria.
PAD NITROGENIO AMONIAICAL 140PPM	PENAM140-125	125mL	Água	06 Meses	Indicado para Colorimetria e Espectrofotometria.
PAD NITROGENIO AMONIAICAL 140PPM	PENAM140-1000	1 Litro	Água	06 Meses	Indicado para Colorimetria e Espectrofotometria.
PAD NITROGENIO TOTAL ESPECTROF 1000PPM	PENIT1000-0125	125mL	Água	12 Meses	Indicado para Colorimetria e Espectrofotometria.
PAD NITROGENIO TOTAL ESPECTROF 50PPM	PENITORG-0125	125mL	Ácido Nicotínico em Água 50mg/L	12 Meses	Indicado para colorimetria e espectrofotometria.
PAD OXIGENIO DISSOLVIDO ZERO	POZD-0250	250mL	Água Destilada	12 Meses	Indicado para a Determinação de Oxigênio Dissolvido.
PAD POTASSIO ORGANOMET 1000PPM 60ML 50G	PORGMETK1000-050	50 Gramas	Óleo Mineral	24 Meses	Utilizado em Análises de Metais em Óleo por Técnicas Atômicas como Espectrofotometria de Absorção Atômica de Chama (FAAS) ou Forno de Grafite (GFAAS) e Espectrofotometria de Emissão Atômica por Plasma (ICP-AES).
PAD REDOX LIGHTS 476MV	PORP476MV-0250	250mL	Água	12 Meses	Indicado para Potencial Redox (ORP) em Água.
PAD REDOX ZOBELS 229MV	PORP229MV-0250	250mL	Água	12 Meses	Indicado para Potencial Redox (ORP) em Água.
PAD SACAROSE 1000 mg/L	SD0660-100	100mL	Água	06 Meses	Uso Laboratorial para Análises Químicas.
PAD SILICA ESPECTRO 1000PPM	PESILICA1000-0250	250mL	Água	12 Meses	Indicado para Colorimetria e Espectrofotometria.
PAD SILICA ESPECTRO 100MG/L (100PPM)	PESITHX-0500	500mL	Água	12 Meses	Indicado para Colorimetria e Espectrofotometria.

* Continua na próxima página.

SOLUÇÕES E OUTROS PADRÕES

PAD SILICA ESPECTRO 1MG/L (1PPM)	PESITHX2-0500	500mL	Água	06 Meses	Indicado para Colorimetria e Espectrofotometria.
PAD SÓLIDOS TOTAIS DISSOLVIDOS (STD) 1382MG/L KCL	PSTD1382-0500	500mL	Água	12 Meses	Utilizado para Calibração de Condutivímetro que Mede Diretamente a Concentração de Sólidos Totais Dissolvidos.
PAD SÓLIDOS TOTAIS DISSOLVIDOS (STD) 32,4356G KCL	PSTD32.4356-1000	1 Litro	Água	12 Meses	Utilizado para Calibração de Condutivímetro que Mede Diretamente a Concentração de Sólidos Totais Dissolvidos.
PAD SÓLIDOS TOTAIS DISSOLVIDOS STD 225,6MG/L NACL	PSTD2256NACL-0500	500mL	Água	12 Meses	Utilizado para Calibração de Condutivímetro que Mede Diretamente a Concentração de Sólidos Totais Dissolvidos.
PAD SUCROSE 250PPB	SD0001-500H	500mL	Água	06 Meses	Indicado para Análises de Carbono Orgânico Total (TOC).
PAD SUCROSE 500PPB	SD0002-500H	500mL	Água	06 Meses	Indicado para Análises de Carbono Orgânico Total (TOC).
PAD TURBIDEZ 100NTU	SQ36666-500H	500mL	Água	12 Meses	Destinado para Análise de Turbidez pelo Método Nefelométrico ou Comparativo.
PAD TURBIDEZ 2000NTU	SQ36661-500H	500mL	Água	12 Meses	Destinado para Análise de Turbidez pelo Método Nefelométrico ou Comparativo.
PAD TURBIDEZ 4000NTU	TURB4000-0500	500mL	Água	12 Meses	Destinado para Análise de Turbidez pelo Método Nefelométrico ou Comparativo.
PAD TURBIDEZ 400NTU	SQ36664-500H	500mL	Água	12 Meses	Destinado para Análise de Turbidez pelo Método Nefelométrico ou Comparativo.
PAD TURBIDEZ 800NTU	SQ36663-250H	250mL	Água	12 Meses	Destinado para Análise de Turbidez pelo Método Nefelométrico ou Comparativo.
PERMANGANATO POTÁSSIO 0,1N	SPK0.1N-1000	1 Litro	Água	12 Meses	Indicado para Análise Titulométrica de Oxi-Redução.
REAGENTE FOSFATO SPECTRON	STIPO6-2500	2,5 Litro	Água	12 Meses	Reagente de Fosfato para Analisador de Processo Spectron/Zip.
SOLUCAO A AIR PRODUCTS	SA-0500	500mL	Água	12 Meses	Uso Laboratorial para Análises Químicas.
SOLUCAO B AIR PRODUCTS	SB-0500	500mL	Água	12 Meses	Uso Laboratorial para Análises Químicas.
SOLUCAO DE TISAB III FLUORETO	IONTS3	1 Litro	Água	12 Meses	Indicado como Ajustador de Força Iônica (TISAB) e para Análise de Fluoreto por Potenciometria com Eletrodo de Ion Seletivo (ISE).
SOLUCAO HIDROXIDO SODIO E ARSE-NITO SODIO	ION02-1000	1 Litro	Água Ultrapura	12 Meses	Uso Laboratorial para Análises Químicas.
SOLUCAO NANOZ K2CO3 E GLICEROL	ION01-100	100mL	Água Ultrapura	12 Meses	Uso Laboratorial para Análises Químicas.
SOLUCAO PADRAO TPTZ ANALISADOR FERRO ON-LINE	TPTZ-1000	1 Litro	Ácido Clorídrico 0,1M	12 Meses	Indicado para Analisador de Ferro On-line.
SOLUCAO PEPSINA LIMPEZA ELETRODO	SQ35200-250H	250mL	Ácido Clorídrico 0,1N	12 Meses	Utilizado na Limpeza de Eletrodos de pH de Vidro.
SOLUCAO TAPPAO DUREZA TOTAL	SOLDURT-500H	500mL	Água e Hidróxido de Amônio	12 Meses	Indicado para Análise Titulométrica com EDTA para Determinação de Teor de Cálcio (Dureza) em Água.
SOLUCAO TIUREIA LIMPEZA ELETRODO	SQ336610-250H	250mL	Ácido Clorídrico 0,1N	12 Meses	Utilizado na Limpeza de Diafragmas e Junções Cerâmicas de Eletrodos de Referência e Pontes Salinas
SOLUCAO VOLUMETRICA IODO 0,1N	VIO0100N-1000H	1 Litro	Água	12 Meses	Indicado para Volumetria, Titulações Diretas e Indiretas de Espécies Redutoras.
SPADNS SEM ARSENITO DE SODIO	SD0045-500H	500mL	Água e Ácido Clorídrico	24 Meses	Destinado para Análise de Fluoreto em Água Potável e Efluentes sem Turbidez e Cor, em uma Faixa de 0 a 1,5 mg/L.
SPADNS SOLUCAO	SPADNS-0500	500mL	Água e Ácido Clorídrico	24 Meses	Destinado para Análise de Fluoreto em Água Potável e Efluentes sem Turbidez e Cor, em uma Faixa de 0 a 1,5 mg/L.
SULFATO CERICO AMONICAL 0,1N	SCEAM00.1N-1000	1 Litro	Água e Ácido Sulfúrico	12 Meses	Uso Laboratorial para Análises Químicas.
SULFATO CUPRICO 5H2O 62,4G/L	PCUP-1000	1 Litro	Água	12 Meses	Uso Laboratorial para Análises Químicas.
TIOSULFATO SODIO 0,01N	SQ36530-001H	1 Litro	Água	12 Meses	Destinado para Volumetria, Titulações Diretas e Indiretas com Iodo.
TIOSULFATO SODIO 0,1N	VITIO100-1000H	1 Litro	Água	12 Meses	Destinado para Volumetria, Titulações Diretas e Indiretas com Iodo.

RASTREABILIDADE, VALIDADE E GARANTIA

Rastreabilidade

Utilizamos materiais de referência certificados pelo National Institute of Standards and Technology NIST (SRMs), que produz quase todos os padrões destinados às técnicas analíticas mais rotineiras utilizadas nos laboratórios químicos atuais.

Para certificar algumas soluções padrões, na ausência de materiais de referência certificados pelo NIST, são utilizados protocolos de rastreabilidade próprios, reconhecidos e de elevado valor metrológico, mas mesmo para estas, indiretamente em algum momento do seu controle de qualidade é feita a utilização de um material de referência, seja para padronizar um titulante ou calibrar um equipamento. Durante o processo de certificação, se existirem operações que necessitem de medições físicas como determinação de massa, volume, temperatura, estas medições sempre terão rastreabilidade a padrões da Rede Brasileira de Calibração (RBC) mantida pelo INMETRO.

Prazo de Validade

Os prazos de validade são determinados através da estabilidade química das soluções e baseados no monitoramento de amostras de referência, dados de literatura e recomendações NIST. Todos os padrões comercializados possuem amostras de referência que são mantidas por toda a vida útil do produto e periodicamente são inspecionadas. Essas amostras permitem a verificação de algum possível problema que possa ter ocorrido na fase de fabricação e também no caso de dúvidas de clientes.

Garantia

- Todos os produtos são garantidos quanto às informações constantes nos rótulos, certificados e instruções de uso;
- Não garantimos nossos produtos para usos que não sejam aqueles especificados nos certificados ou instruções de uso;

- As garantias são válidas somente dentro do prazo de validade;
- Não nos responsabilizamos por produtos armazenados em condições inapropriadas e contaminados durante o manuseio;
- Em solicitações de soluções e padrões especiais, não garantimos a estabilidade de formulações solicitadas pelo cliente sem estudo prévio de compatibilidade química entre as diferentes substâncias presentes.

Limitações de Uso

- Todos os produtos deste catálogo são para uso exclusivo em laboratórios ou propósitos químicos;
- Seus manuseios devem ser feitos por pessoal técnico com conhecimentos de normas de segurança de manipulação de produtos químicos e descartes;
- Não devem ser usados como drogas, aditivos de alimentos, cosméticos, na agricultura, produtos de limpeza ou qualquer outro uso industrial ou doméstico, senão aqueles propostos para o produto;
- Não nos responsabilizamos por uso indevido de nossos produtos, uma vez que partimos do pressuposto que todos os usuários são químicos ou especialistas, que conhecem os riscos e normas de segurança e manuseio de produtos químicos.

Em caso de dúvidas técnicas, direcionar para o seguinte endereço de e-mail: lab@hexis.com.br. Para consulta ou download de certificados de análise, acessar o site www.hexis.com.br, pesquisar pelo item através do código no campo de busca e clicar no produto, onde há maiores detalhes sobre ele. Lá, o link para baixar o certificado poderá ser localizado também. Ao clicar, preencha a janela com o número do lote e o acesso ao documento será concluído.

CERTIFICADO DE ANÁLISE

NÚMERO:

Padrão: Solução Tampão (Buffer) pH 7,00
Código Produto: PPH7
Data de Expedição: 10/2018
Densidade (20 °C): 1,0033 g/ml

Número de Lote:
Validade:
Matriz: Água

Valor Certificado: pH 7,00 +/- 0,02 pH a 25,0°C +/- 0,2°C

1 – Informações

Esta solução padrão de pH foi preparada pela dissolução de dihidrogenofosfato de potássio (KH₂PO₄) e hidrogenofosfato dissódico (Na₂HPO₄), com purezas analíticas, em água purificada com condutividade < 2 µS/cm, resultando em um pH nominal de 7,00 a 25°C. É destinada principalmente para calibração de pHmetros. Contém em sua formulação além de sais dissolvidos, microbiocidas específicos que evitam o crescimento de fungos e bactérias, aumentando com isso a estabilidade da solução quando armazenada em condições ambientais. Apresenta também corante que facilita a identificação da solução durante a calibração e permite visualização de contaminações e diluições acidentais. Valores de pH em diferentes temperaturas:

°C	pH	°C	pH	°C	pH
10	7,07	25	7,00	40	6,99
20	7,02	30	6,99	50	6,97

2 – Incertezas

A incerteza calculada é dada pela seguinte expressão: $U = (2 u_c)$ upH

Onde u_c é a incerteza combinada calculada de acordo com o Guia para a Expressão da Incerteza de Medição, ISBN 85-07-00251-X, 3ª Ed. INMETRO (2003) e incorpora as incertezas do padrão NIST utilizado na rastreabilidade. O valor de U reportado corresponde a duas vezes o desvio padrão das incertezas combinadas, associadas a fatores gravimétricos, volumétricos e incerteza dos padrões utilizados.

3 – Rastreabilidade

O valor de pH e incerteza foram determinados pelo método eletrométrico baseado na metodologia "Standardization of pH Measurements" (NIST Publication 260-53) com a utilização de pHmetro com resolução de 0,1mV calibrado eletronicamente com padrões RBC e empregando materiais de referência NIST, que são rastreados ao Eletrodo Padrão de Hidrogênio (EPH). A resposta do equipamento de medição utilizado na rastreabilidade apresentou uma eficiência superior a 58 mv/pH ou 98%.

Padrões NIST empregados:

pH 6,86: SRM 186-I-g Potassium Dihydrogen Phosphate e 186-II-g Disodium Hydrogen Phosphate
pH 4,00: SRM 185i Potassium Hydrogen Phthalate

4 – Utilização

Manter sempre a solução tampão no frasco original e descartar as frações utilizadas nas calibrações. Nunca retornar frações utilizadas para o frasco original, já que este procedimento pode acarretar contaminações que provocam a degradação da solução tampão. Conservar os frascos tampados em local seco, livre de vapores químicos. Armazenar em temperatura ambiente (15°C a 30°C).

Este certificado restringe-se apenas ao número de lote fornecido.

5 – Aprovação do Certificado

Data de aprovação: 10/2018

Elaborado por:

Aprovado por:

1/1

HEXIS

CIENTÍFICA

Uma empresa do grupo

 **DANAHER**

SOUTO.COM.BR

A Hexis pertence a Water Quality Platform



Qhemis



Jundiaí 11 4589 2622 | SAC 0800 702 2600 | www.hexis.com.br | cotacoes@hexis.com.br
Av. Antonieta Piva Barranqueiros, 385 | Distrito Industrial | Jundiaí - SP | CEP: 13212-000